

Humboldt-Zwillinge

Potsdam / Stadtteil Teltower Vorstadt: In direkter Nachbarschaft zum Humboldt-Gymnasium sowie dem Landesvermessungsamt entstehen zwei Wohngebäude mit dem Charme des Altbaustils, aber dem Komfort des Neubaus: die Humboldt-Zwillinge.

Insgesamt **13 Wohnungen** mit **2, 3 und 4 Zimmern** und mit **46 bis 108 m²** bieten Platz für angenehmes Wohnen in durchdachten Grundrissen und mit gehobener Ausstattung. Auch Parkplätze befinden sich direkt am Grundstück anliegend.

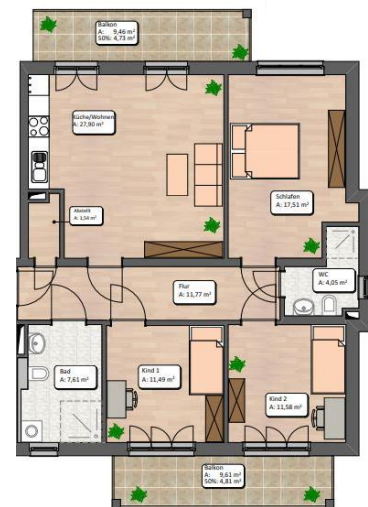
Die Humboldt-Zwillinge zeichnen sich besonders durch ihre **zentrale Lage** aus. So sind die Läden des täglichen Bedarfs weniger als 2 Minuten mit dem Auto entfernt, die Schnellstraße mit direkter Verbindung zur Autobahn nach Berlin oder Magdeburg ist in nur 5 Minuten erreichbar. Und wer die nur 1,8 km entfernte Stadtmitte von Potsdam besuchen möchte, kann den Fahrradweg oder die öffentlichen Verkehrsmittel (Haltestelle für Tram und Bus direkt gegenüber) nutzen.



Fertigstellung 2023

Wohnung 06

Etage	OG
Zimmeranzahl	4
Wohnfläche	102,99 m ² mit 2 Balkone
Kaufpreis	795.000 €
Vorauss. Miete p.M.	1.750,83 €
Stellplatz	25.000 €
Baubeginn	2022



Ausstattung Marken-Einbauküche mit Bosch/Siemens-Elektrogeräten, Fußbodenheizung, Echtholzparkett, elektrische Rollläden in allen Wohnungen, raumweise Temperatursteuerung bodengleiche Dusche, großformatige Fliesen in Bädern und Küchen, altersgerecht auf allen Etagen, alle Wohnungen sind über einen Aufzug erreichbar, Keller, Waschmaschinenraum, Fahrradraum.



Kontaktieren Sie uns!

Gerne zeigen wir Ihnen eine Musterwohnung in einem bereits fertiggestellten Haus, anhand derer Sie sich von der hohen Bauqualität selbst überzeugen können!

Terminvereinbarung unter:

Tel.: 0331 – 601 360
info@kud-hausbau.de

