

WOHNEN AN DEN OBSTWIESEN

Potsdam bekommt Zuwachs. Eingebettet in eine gewachsene Struktur am Rande der schönen Stadt Potsdam entsteht im Stadtteil Bornim das Wohnensemble „Wohnen an den Obstwiesen“.

Die beiden Mehrfamilienhäuser fügen sich harmonisch in das überwiegend von Ein- und Zweifamilienhäusern geprägte Stadtbild ein.

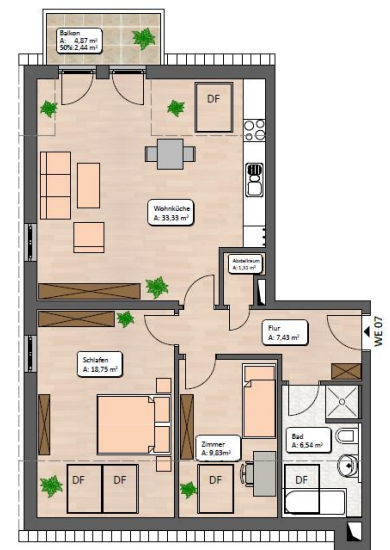
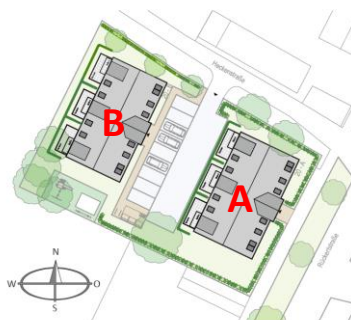
„Wohnen an den Obstwiesen“ – das Wohnensemble hält, was der Name verspricht! Wiesen und Felder, Obstplantagen, ein nahe gelegener Erntegarten und die Lennésche Feldflur bieten Erholung inmitten der Natur. Der Trubel der Potsdamer Innenstadt ist nur als Stadtgeflüster wahrnehmbar. Wer sich genau in dieses Getümmel begeben möchte, ist mit öffentlichen Verkehrsmitteln, per Fahrrad oder mit dem Auto schnell im Geschehen. Der Autobahnanschluss ist nur etwa 10 Minuten Fahrzeit entfernt – gut zu wissen für Berufspendler und Ausflüge in andere Städte und Regionen außerhalb Potsdams.

Trotz der städtischen Randlage finden Sie in Bornim eine hervorragende Infrastruktur vor. Kindertagesstätte, Grundschule, Ärzte, Apotheken, Einkaufsmöglichkeiten für den täglichen Bedarf in mehreren Supermärkten sowie diverse Restaurants – alles vorhanden. Bornim ist ein Ort zum Leben und Wohlfühlen...



Heckenstraße 20 – Haus A - Wohnung 7

Wohnung	7
Etage	DG
Zimmeranzahl	3
Wohnfläche	79,63 m ² mit Balkon
Miete	995,38 €
Kaufpreis	387.500 €
Stellplatz	20.000 €
Hobbyraum	12.500 €
Baubeginn	2020
Ausstattung	Marken-Einbauküche mit Bosch/Siemens-Elektro-geräten, Fußbodenheizung, Echtholzparkett, boden-gleiche Dusche, Keller, Waschmaschinenraum, Fahrradraum, Hobbyraum.



Kontaktieren Sie uns!

Besichtigung der bauartgleichen Musterwohnung im ersten Bauabschnitt der Residenz Steinstraße jederzeit möglich!

Terminvereinbarung unter:

Tel.: 0331 – 601 360

info@kud-hausbau.de